

**Profile de montage
RE profile light**

Profile de montage alu pour peu de charge de neige et peu d'envergure



No. d'article	Longueur	Prix/pce. en Euro
13RE276	3,43 m	13.71
13RE279	4,35 m	17.40
13RE281	5,00 m	19.96
13RE282	5,40 m	21.76
13RE283	5,85 m	23.38
13RE274	6,10 m	24.59

RE profile medium

Profile de montage alu pour moyenne charge de neige et peu d'envergure



No. d'article	Longueur	Prix/pce. en Euro
13RE284	3,43 m	21.49
13RE287	4,35 m	27.26
13RE289	5,00 m	31.31
13RE290	5,40 m	33.79
13RE291	5,85 m	36.61
13RE292	6,10 m	38.19

RE profile alpine

Profile de montage alu pour grande charge de neige et peu d'envergure



No. d'article	Longueur	Prix/pce. en Euro
13RE275	6,10 m	49.26

K2 barre de traverse

Barre de montage alu pour montage directe avec des visse de tôle ou des rivets ou pour fixation avec ballaste

Profile de montage K2



No. d'article	Description	Prix/pce. en Euro
13RE293	bar ferroviaire RK2S 6.10 Longueur 6.10m	30.17
13RE860	pour fixation 30x3 mm, Rolle à 10 m EPDM BAND	4.60
13RE192	pour fixation Rivets AL/E Klemmbereich 5.0-6.5 BR C 4.8x11	0.16
12RE946	pour fixation forage 6.0x25 DIN7504-K SC HH SD6.0x25	0.39

pour fixation K2-Speedrail pour des crochets de

No. d'article	Description	Prix/pce. en Euro
15RE672	verre renforcés RK2P 6.10	23.81

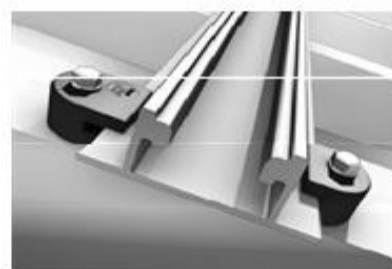
pour fixation Crochets de verre renforcés pour

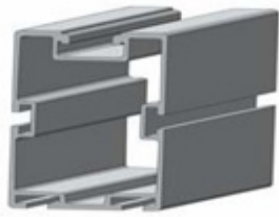
No. d'article	Description	Prix/pce. en Euro
15RE673	RK2P RF GFM	0.35

No. d'article	Description	Prix/pce. en Euro
15RE674	pour fixation Hexagon au tôle DIN 7504 SC HH SD6.0x36 SEAL	0.35

pour fixation Ensemble de Fixation pour RK2P (1x

No. d'article	Description	Prix/pce. en Euro
15RE675	crochet et 2x Hexagon) RF -SET GFM	1.02





K2 Solid XL

Profil de montage d'aluminium pour envergure jusqu'à 6.00 m

No. d'article	Profile de montage	Prix/pce. en Euro
14RE627	RK2 SO XL K2 Solid XL, Longueur 6.00 m	158.48

Connecteur de barre



No. d'article	Ensemble de connexion Boulon à tête marteau et nut RF-Set	Prix/pce. en Euro
13RE008		0.75

No. d'article 13RE004	Ensemble de connexion pour des barres K2L RC K2L SET	Prix/pce. en Euro 3.42
--------------------------	--	---------------------------



No. d'article 13RE005	Ensemble de connexion pour des barres K2M/K2A RC K2M/K2A SET	Prix/pce. en Euro 3.65
--------------------------	--	---------------------------

No. d'article 13RE924	Ensemble de connexion pour des barres K2L TB M10x20 RC K2L SET spécial	Prix/pce. en Euro 3.61
--------------------------	--	---------------------------

No. d'article 13RE923	Ensemble de connexion pour des barres K2M/K2A TB M10x20 RC K2M/K2A SET spécial	Prix/pce. en Euro 3.85
--------------------------	--	---------------------------

No. d'article 15RE508	Ensemble de connexion pour des barres K2 Solid XL RC SO XL SET	Prix/pce. en Euro 13.51
--------------------------	--	----------------------------

No. d'article 13RE143	Ensemble des bornes de tôle KALZIP RF KALZIP SET	Prix/pce. en Euro 5.26
--------------------------	--	---------------------------

No. d'article 13RE144	Ensemble des bornes de tôle "connexion feuillure" RF SS SET	Prix/pce. en Euro 6.88
--------------------------	---	---------------------------

No. d'article 13RE435	Ensemble de fixation triangle - vis a double RF SET TRIANGLE	Prix/pce. en Euro 0.43
--------------------------	--	---------------------------

No. d'article 13RE134	Ensemble de fixation triangle - barres Slot Nut Set	Prix/pce. en Euro 1.10
--------------------------	---	---------------------------

PAS D'IMAGE


No. d'article 13RE135	Ensemble de fixation triangle - PE panneaux PE PLATE SET	Prix/pce. en Euro 0.43
--------------------------	--	---------------------------

No. d'article 13RE007	éviter de glisser, vis à tête de goutte-de-suif et écrou M6 SP S SET M6	Prix/pce. en Euro 0.12
--------------------------	---	---------------------------

No. d'article 13RE857	éviter de glisser, vis à tête de goutte-de-suif et écrou M8 SP S SET M8	Prix/pce. en Euro 0.28
--------------------------	---	---------------------------

No. d'article 13RE006	éviter de glisser auto-forage vis Parker SP P SET	Prix/pce. en Euro 0.12
--------------------------	---	---------------------------

No. d'article 13RE901	Ensemble de croix-connexion connexion de vis a six pans creux CC SET OVP	Prix/pce. en Euro 0.94
--------------------------	--	---------------------------

	No. d'article 13RE902	Ensemble de croix-connexion connexion de vis a six pans creux CC SET OVP SS	Prix/pce. en Euro 0.98
	No. d'article 13RE728	Ensemble de croix-connexion pour des barres K2 CC SET RK2L/M/A	Prix/pce. en Euro 3.18
	No. d'article 13RE872	Ensemble de croix-connexion pour des barres K2 CC SET RK2L/M/A SS	Prix/pce. en Euro 3.22
	No. d'article 13RE871	Ensemble de croix-connexion pour des barres K2 CC SET RK2S	Prix/pce. en Euro 3.30
	No. d'article 13RE900	Ensemble de croix-connexion pour des barres K2 CC SET RK2S SS	Prix/pce. en Euro 3.30

fixations sur le toit

Crochet "Frankfurter Pfanne"

Pour fixer les pièces K2 sur les toits de tuiles de pan



No. d'article 12RE933	crochet pour tuile de panh=38mm RF PA H38 120 4x180x80 6x35	Prix/pce. en Euro 6.72
No. d'article 13RE194	crochet pour tuile de panh=42mm RF PA H42 120 4x180x80 6x30	Prix/pce. en Euro 6.25
No. d'article 12RE722	crochet pour tuile de panh=47mm (klei) RF PA H47 130 5x150x60 6x30	Prix/pce. en Euro 5.54
No. d'article 12RE757	crochet pour tuile de panh=47mm (gros) RF PA H47 130 4x180x80 6x30	Prix/pce. en Euro 6.25
No. d'article 14RE078	crochet pour tuile de panh=47mm (gros) RF PA H47 150 4x180x80 6x35	Prix/pce. en Euro 6.48
No. d'article 13RE203	crochet pour tuileh=57mm RF PA H57 140 4x180x80 6x30	Prix/pce. en Euro 6.40



No. d'article 12RE814	vario crochet simple pour tuile de pan RF PA VARIO 1 5/6x30	Prix/pce. en Euro 6.91
--------------------------	--	---------------------------



No. d'article 12RE812	vario crochet double pour tuile de pan RF PA VARIO 2 5/6x30	Prix/pce. en Euro 7.50
--------------------------	--	---------------------------



Crochet "Biberschwanz"

Pour fixer des pièces K2 sur les toits avec tuiles plate

No. d'article 12RE846	crochet pour tuiles plate RF PL 6x40 potence 6x40 mm	Prix/pce. en Euro 8.33
--------------------------	---	---------------------------



No. d'article 12RE758	crochet pour tuiles plate RF PL 15CM largeur 15 cm	Prix/pce. en Euro 9.19
--------------------------	---	---------------------------

Crochet "Schiefer"

Pour fixer les pièces K2 sur les toits ardoisier



No. d'article 13RE632	crochet pour les tuiles ardoisier 6x40mm RF S 6x40	Prix/pce. en Euro 1.41
--------------------------	---	---------------------------



Borne au tôle

Pour fixer les pièces K2 sur les toits au tôle

No. d'article 13RE146	borne au tôle "connexion feuillure" RF SS M8 acier inoxydable	Prix/pce. en Euro 6.33
--------------------------	--	---------------------------



Borne de Kalzip
Pour fixer les pièces K2 sur les toits de Kalzip

No. d'article 13RE829	borne au tôle Kalzip, RF KALZIP M8 acier inoxydable	Prix/pce. en Euro 4.71
--------------------------	--	---------------------------

Vis à double filetage au bois, pré-assemblage

Pour fixer des pièces K2 sur des toits fibrociment.

Pour régler l'hauteur, la vis à double filetage est comporter avec une filetage extra longue et métrique.

La tête de la vis est s'assortir d'un hexagon. Il se peut installer rapid avec un tournevis électrique

La livraison contient:

- 3 écrou
- 1 joint d'étanchéité en caoutchouc
- 1 rondelle
- 1 tôle d'adaption avec une trou longue 11 x x30 mm



No. d'article 12RE755	vis à double filetage au bois M10x180, V2A, pré-assemblage RF HB M10x180 PA	Prix/pce. en Euro 2.83
No. d'article 12RE762	vis à double filetage au bois M10x200, V2A, pré-assemblage RF HB M10x200 PA	Prix/pce. en Euro 3.18
No. d'article 12RE764	vis à double filetage au bois M10x200, V2A, pré-assemblage RF HB M10x250 PA	Prix/pce. en Euro 3.46
No. d'article 12RE768	vis à double filetage au bois M10x200, V2A, pré-assemblage RF HB M12x200 PA	Prix/pce. en Euro 4.56
No. d'article 13RE764	vis à double filetage au bois M10x200, V2A, pré-assemblage RF HB M12x250 PA	Prix/pce. en Euro 4.79
No. d'article 12RE767	vis à double filetage au bois M10x200, V2A, pré-assemblage RF HB M12x300 PA	Prix/pce. en Euro 4.91
No. d'article 13RE137	vis à double filetage au bois M10x200, V2A, pré-assemblage RF HB M12x350 PA	Prix/pce. en Euro 5.50



<u>Tôle d'adaption</u>		
No. d'article 19RE943	tôle d'adaption AP M10 30x5x80	Prix/pce. en Euro 0.79
No. d'article 19Re939	tôle d'adaption AP M12 30x5x80	Prix/pce. en Euro 0.98

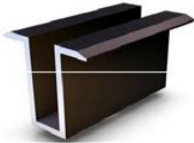


Bornes central

Bornes central simple

tous bornes sont disponible fauchée ou anodisée



No. d'article 12RE844	borne central pour la fixation de module MC AL	Prix/pce. en Euro 0.51
--------------------------	---	---------------------------

	No. d'article 13RE179	borne central pour la fixation de module anodisée noir MC AL B	Prix/pce. en Euro 0.79
	No. d'article 13RE554	borne central pour la fixation de module, effilé MC N AL	Prix/pce. en Euro 0.31
	No. d'article 14RE206	borne central pour la module laminé MC L AL SC	Prix/pce. en Euro 3.03

Ensemble des bornes central standart

comprenant aux bornes central, ecrou carré avec enrayage du glissem et vis

	No. d'article 13RE056	ensemble de bornes central pour hauteur du châssis 30 mm MC SET AL 30	Prix/pce. en Euro 1.41
	No. d'article 13RE057	ensemble de bornes central pour hauteur du châssis 31 mm MC SET AL 31	Prix/pce. en Euro 1.41
	No. d'article 13RE058	ensemble de bornes central pour hauteur du châssis 31 mm MC SET AL 32	Prix/pce. en Euro 1.41
	No. d'article 13RE059	ensemble de bornes central pour hauteur du châssis 31 mm MC SET AL 33	Prix/pce. en Euro 1.41
	No. d'article 13RE060	ensemble de bornes central pour hauteur du châssis 31 mm MC SET AL 34	Prix/pce. en Euro 1.41
	No. d'article 13RE061	ensemble de bornes central pour hauteur du châssis 31 mm MC SET AL 35	Prix/pce. en Euro 1.41
	No. d'article 13RE062	ensemble de bornes central pour hauteur du châssis 31 mm MC SET AL 36	Prix/pce. en Euro 1.41
	No. d'article 13RE063	ensemble de bornes central pour hauteur du châssis 31 mm MC SET AL 37	Prix/pce. en Euro 1.41
	No. d'article 13RE064	ensemble de bornes central pour hauteur du châssis 38 mm MC SET AL 38	Prix/pce. en Euro 1.41
	No. d'article 13RE065	ensemble de bornes central pour hauteur du châssis 39 mm MC SET AL 39	Prix/pce. en Euro 1.41
No. d'article 13RE066	ensemble de bornes central pour hauteur du châssis 40 mm MC SET AL 40	Prix/pce. en Euro 141.43	
No. d'article 13RE067	ensemble de bornes central pour hauteur du châssis 41 mm MC SET AL 41	Prix/pce. en Euro 1.41	



No. d'article 13RE068	ensemble de bornes central pour hauteur du châssis 42 mm MC SET AL 42	Prix/pce. en Euro 1.41
No. d'article 13RE069	ensemble de bornes central pour hauteur du châssis 43 mm MC SET AL 43	Prix/pce. en Euro 1.41
No. d'article 13RE070	ensemble de bornes central pour hauteur du châssis 44 mm MC SET AL 44	Prix/pce. en Euro 1.41
No. d'article 13RE071	ensemble de bornes central pour hauteur du châssis 45 mm MC SET AL 45	Prix/pce. en Euro 1.41
No. d'article 13RE072	ensemble de bornes central pour hauteur du châssis 46 mm MC SET AL 46	Prix/pce. en Euro 1.41
No. d'article 13RE073	ensemble de bornes central pour hauteur du châssis 47 mm MC SET AL 47	Prix/pce. en Euro 1.41
No. d'article 13RE074	ensemble de bornes central pour hauteur du châssis 48 mm MC SET AL 48	Prix/pce. en Euro 1.41
No. d'article 13RE075	ensemble de bornes central pour hauteur du châssis 49 mm MC SET AL 49	Prix/pce. en Euro 1.41
No. d'article 13RE076	ensemble de bornes central pour hauteur du châssis 50 mm MC SET AL 50	Prix/pce. en Euro 1.41

Ensemble des bornes central, effilée

comprenant aux bornes central, ecrou carré avec enrayage du glissement et vis



No. d'article 13RE599	ensemble de bornes central effilée pour hauteur du châssis 30 mm MC N SET AL 30	Prix/pce. en Euro 1.22
No. d'article 13RE600	ensemble de bornes central effilée pour hauteur du châssis 31 mm MC hN SETh.AL 33.1	Prix/pce. en Euro 1.22
No. d'article 13RE601	ensemble de bornes central effilée pour hauteur du châssis 32 mm MC N SET AL 32	Prix/pce. en Euro 1.22
No. d'article 13RE602	ensemble de bornes central effilée pour hauteur du châssis 33 mm MC N SET AL 33	Prix/pce. en Euro 1.22
No. d'article 13RE603	ensemble de bornes central effilée pour hauteur du châssis 34 mm MC N SET AL 34	Prix/pce. en Euro 1.22
No. d'article 13RE604	ensemble de bornes central effilée pour hauteur du châssis 35 mm MC N SET AL 35	Prix/pce. en Euro 1.22

No. d'article 13RE605	ensemble de bornes central effiléepour hauteur du châssis 36 mm MC N SET AL 36	Prix/pce. en Euro 1.26
No. d'article 13RE606	ensemble de bornes central effiléepour hauteur du châssis 37 mm MC N SET AL 37	Prix/pce. en Euro 1.26
No. d'article 13RE607	ensemble de bornes central effiléepour hauteur du châssis 38 mm MC N SET AL 38	Prix/pce. en Euro 1.26
No. d'article 13RE608	ensemble de bornes central effiléepour hauteur du châssis 39 mm MC N SET AL 39	Prix/pce. en Euro 1.26
No. d'article 13RE609	ensemble de bornes central effiléepour hauteur du châssis 40 mm MC N SET AL 40	Prix/pce. en Euro 1.22
No. d'article 13RE610	ensemble de bornes central effiléepour hauteur du châssis 41 mm MC N SET AL 41	Prix/pce. en Euro 1.22
No. d'article 13RE611	ensemble de bornes central effiléepour hauteur du châssis 42 mm MC N SET AL 42	Prix/pce. en Euro 1.22
No. d'article 13RE612	ensemble de bornes central effiléepour hauteur du châssis 43 mm MC N SET AL 43	Prix/pce. en Euro 1.22
No. d'article 13RE613	ensemble de bornes central effiléepour hauteur du châssis 44 mm MC N SET AL 44	Prix/pce. en Euro 1.22
No. d'article 13RE614	ensemble de bornes central effiléepour hauteur du châssis 45 mm MC N SET AL 45	Prix/pce. en Euro 1.22
No. d'article 13RE615	ensemble de bornes central effiléepour hauteur du châssis 46 mm MC N SET AL 46	Prix/pce. en Euro 1.22
No. d'article 13RE616	ensemble de bornes central effiléepour hauteur du châssis 47 mm MC N SET AL 47	Prix/pce. en Euro 1.22
No. d'article 13RE617	ensemble de bornes central effiléepour hauteur du châssis 48 mm MC N SET AL 48	Prix/pce. en Euro 1.22
No. d'article 13RE618	ensemble de bornes central effiléepour hauteur du châssis 49 mm MC N SET AL 49	Prix/pce. en Euro 1.22
No. d'article 13RE619	ensemble de bornes central effiléepour hauteur du châssis 50 mm MC N SET AL 50	Prix/pce. en Euro 1.22



Butées d'arrêt

Butées d'arrêt simple

tous bornes sont disponible fauchée ou anodisée

No. d'article 12RE730	butées d'arrêt pourhauteur du châssis 30 mm EC 30/65 M8 AL	Prix/pce. en Euro 0.83
No. d'article 12RE731	butées d'arrêt pourhauteur du châssis 31 mm EC 31/65 M8 AL	Prix/pce. en Euro 0.83
No. d'article 12RE732	butées d'arrêt pourhauteur du châssis 32 mm EC 32/65 M8 AL	Prix/pce. en Euro 0.83
No. d'article 12RE733	butées d'arrêt pourhauteur du châssis 33 mm EC 33/65 M8 AL	Prix/pce. en Euro 0.83
No. d'article 12RE734	butées d'arrêt pourhauteur du châssis 34 mm EC 34/65 M8 AL	Prix/pce. en Euro 0.83
No. d'article 12RE735	butées d'arrêt pourhauteur du châssis 35 mm EC 35/65 M8 AL	Prix/pce. en Euro 0.83
No. d'article 12RE736	butées d'arrêt pourhauteur du châssis 36 mm EC36/65 M8 AL	Prix/pce. en Euro 0.83
No. d'article 12RE737	butées d'arrêt pourhauteur du châssis 37 mm EC 37/65 M8 AL	Prix/pce. en Euro 0.83
No. d'article 12RE738	butées d'arrêt pourhauteur du châssis 38 mm EC 38/65 M8 AL	Prix/pce. en Euro 0.83
No. d'article 12RE739	butées d'arrêt pourhauteur du châssis 39 mm EC 39/65 M8 AL	Prix/pce. en Euro 82.50
No. d'article 12RE740	butées d'arrêt pourhauteur du châssis 40 mm EC 40/65 M8 AL	Prix/pce. en Euro 0.83
No. d'article 12RE741	butées d'arrêt pourhauteur du châssis 41 mm EC 41/65 M8 AL	Prix/pce. en Euro 0.83
No. d'article 12RE742	butées d'arrêt pourhauteur du châssis 42 mm EC 42/65 M8 AL	Prix/pce. en Euro 0.83
No. d'article 12RE743	butées d'arrêt pourhauteur du châssis 43 mm EC43/65 M8 AL	Prix/pce. en Euro 0.83
No. d'article 12RE744	butées d'arrêt pourhauteur du châssis 44 mm EC 44/65 M8 AL	Prix/pce. en Euro 0.83
No. d'article 12RE745	butées d'arrêt pourhauteur du châssis 45 mm EC 45/65 M8 AL	Prix/pce. en Euro 0.83
No. d'article 12RE746	butées d'arrêt pourhauteur du châssis 46 mm EC 46/65 M8 AL	Prix/pce. en Euro 0.83
No. d'article 12RE747	butées d'arrêt pourhauteur du châssis 47 mm EC 47/65 M8 AL	Prix/pce. en Euro 0.83
No. d'article 12RE748	butées d'arrêt pourhauteur du châssis 48 mm EC 48/65 M8 AL	Prix/pce. en Euro 0.83





No. d'article 12RE749	butées d'arrêt pourhauteur du châssis 49 mm EC 49/65 M8 AL	Prix/pce. en Euro 0.83
No. d'article 12RE750	butées d'arrêt pourhauteur du châssis 50 mm EC 50/65 M8 AL	Prix/pce. en Euro 0.83

Ensemble des butées d'arrêt

toutes bornes sont disponible fauchée ou anodisée



No. d'article 13RE009	ensemble des butées d'arrêt pourhauteur du châssis 30 mm EC SET 30 AL M8	Prix/pce. en Euro 1.69
No. d'article 13RE026	ensemble des butées d'arrêt pourhauteur du châssis 31 mm EC SET 31 AL M8	Prix/pce. en Euro 1.69
No. d'article 13RE010	ensemble des butées d'arrêt pourhauteur du châssis 32 mm EC SET 32 AL M8	Prix/pce. en Euro 1.69
No. d'article 13RE011	ensemble des butées d'arrêt pourhauteur du châssis 33 mm EC SET 33 AL M8	Prix/pce. en Euro 1.69
No. d'article 12RE778	ensemble des butées d'arrêt pourhauteur du châssis 34 mm EC SET 34 AL M8	Prix/pce. en Euro 1.69
No. d'article 13RE012	ensemble des butées d'arrêt pourhauteur du châssis 35 mm EC SET 35 AL M8	Prix/pce. en Euro 1.69
No. d'article 13RE013	ensemble des butées d'arrêt pourhauteur du châssis 36 mm EC SET 36 AL M8	Prix/pce. en Euro 1.69
No. d'article 13RE014	ensemble des butées d'arrêt pourhauteur du châssis 37 mm EC SET 37 AL M8	Prix/pce. en Euro 1.69
No. d'article 13RE027	ensemble des butées d'arrêt pourhauteur du châssis 38 mm EC SET 38 AL M8	Prix/pce. en Euro 1.69
No. d'article 13RE015	ensemble des butées d'arrêt pourhauteur du châssis 39 mm EC SET 390 AL M8	Prix/pce. en Euro 1.69
No. d'article 13RE016	ensemble des butées d'arrêt pourhauteur du châssis 40 mm EC SET 40 AL M8	Prix/pce. en Euro 168.93
No. d'article 13RE017	ensemble des butées d'arrêt pourhauteur du châssis 41 mm EC SET 41 AL M8	Prix/pce. en Euro 1.69
No. d'article 13RE018	ensemble des butées d'arrêt pourhauteur du châssis 42 mm EC SET 42 AL M8	Prix/pce. en Euro 1.69



No. d'article 13RE019	ensemble des butées d'arrêt pourhauteur du châssis 43 mm EC SET 43 AL M8	Prix/pce. en Euro 1.69
No. d'article 13RE020	ensemble des butées d'arrêt pourhauteur du châssis 44 mm EC SET 44 AL M8	Prix/pce. en Euro 1.69
No. d'article 13RE028	ensemble des butées d'arrêt pourhauteur du châssis 45 mm EC SET 45 AL M8	Prix/pce. en Euro 1.69
No. d'article 13RE021	ensemble des butées d'arrêt pourhauteur du châssis 46 mm EC SET 46 AL M8	Prix/pce. en Euro 1.69
No. d'article 13RE022	ensemble des butées d'arrêt pourhauteur du châssis 47 mm EC SET 47 AL M8	Prix/pce. en Euro 1.69
No. d'article 13RE023	ensemble des butées d'arrêt pourhauteur du châssis 48 mm EC SET 48 AL M8	Prix/pce. en Euro 1.69
No. d'article 13RE024	ensemble des butées d'arrêt pourhauteur du châssis 49 mm EC SET 49 AL M8	Prix/pce. en Euro 1.69
No. d'article 13RE025	ensemble des butées d'arrêt pourhauteur du châssis 50 mm EC SET 50 AL M8	Prix/pce. en Euro 1.69

Accessoires de montage



No. d'article 12RE851	connecteur des barres pour K2 profile light RC K2L	Prix/pce. en Euro 2.32
No. d'article 12RE850	connecteur des barres pour K2 profile medium et alpine RC K2M/A	Prix/pce. en Euro 2.51



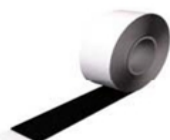
No. d'article 15RE506	connecteur des barres pour K2 profile Solid XL RC SO XL	Prix/pce. en Euro 12.10
--------------------------	--	----------------------------



No. d'article 13RE188	plaque de distance, forme "mousqueton" 2mm M DS G	Prix/pce. en Euro 0.59
--------------------------	--	---------------------------



No. d'article 13RE247	clip de câble externe pour solar cable ECC	Prix/pce. en Euro 1.18
--------------------------	---	---------------------------



No. d'article 13RE860	30x3 mm, Rolle à 10 m EPDM BAND	Prix/pce. en Euro 4.60
--------------------------	------------------------------------	---------------------------



No. d'article 13RE420	M10 EPDM joint	Prix/pce. en Euro 0.16
No. d'article 13RE419	EPDM Dichtung 8.8 pour vis à double filetage M12 EPDM joint	Prix/pce. en Euro 0.16

	No. d'article 13RE427	borne de parafoudre pour cabled = 6 mm bis 10 mm LPC	Prix/pce. en Euro 5.34
	No. d'article 12RE922	Aluminium L-profile 40x40x4 F22 AL L 40x40x4	Prix/pce. en Euro 4.32
	No. d'article 13RE268	Aluminium L-profile 50x50x4 F22 AL L 50x50x4	Prix/pce. en Euro 6.21
	No. d'article 13RE050	Aluminium L-profile 50x50x5 F22 AL L 50x50x5	Prix/pce. en Euro 5.74
	No. d'article 14RE559	Aluminium L-profile 60x60x5 F22 AL L 60x60x5	Prix/pce. en Euro 8.49
	No. d'article 13RE522	Aluminium U-profile 80x50x5 F22 AL U 80x50x5	Prix/pce. en Euro 12.81
	No. d'article 13RE136	plaque inférieure K2 pour le montage du châssis 1180x810 mm PE PLATE	Prix/pce. en Euro 21.84
	No. d'article 13RE230	boîte à outils en aluminium TOOL CASE	Prix/pce. en Euro 147.64
	No. d'article 13RE941	mallette de démonstration SAMPLE CASE	Prix/pce. en Euro 305.43
	No. d'article 12RE909	croix-connecteur K2 pour des barres K2 CC Cross Connector	Prix/pce. en Euro 1.77
<u>Vissage</u>			
<u>Boulon à tête marteau</u>			
	No. d'article 12RE904	Boulon à tête marteau 28/15 M10x30 TB 28/15 M10x30	Prix/pce. en Euro 0.43
	No. d'article 13RE879	Boulon à tête marteau 28/15 M10x20 TB 28/15 M10x20	Prix/pce. en Euro 0.51
	No. d'article 13RE735	Boulon à tête marteau 28/15 M10x50 TB 28/15 M10x50	Prix/pce. en Euro 0.59
	No. d'article 12RE960	Boulon à tête marteau 28/15 M10x60 TB 28/15 M10x60	Prix/pce. en Euro 0.67
	No. d'article 13RE213	Boulon à tête marteau 28/15 M10x80 TB 28/15 M10x80	Prix/pce. en Euro 0.83
<u>Ecrou carré avec enrayage du glissement</u>			
	No. d'article 12RE920	ecrou carré avec enrayage du glissement SN M6	Prix/pce. en Euro 0.79
	No. d'article 12RE921	ecrou carré avec enrayage du glissement avec Clipser M8 zingué SN M8	Prix/pce. en Euro 0.79



No. d'article 12RE919	ecrou carré avec enrayage du glissement avec Clipser M8 zingué SN M10	Prix/pce. en Euro 0.79
No. d'article 13RE535	ecrou carré avec enrayage du glissement avec Clipser M6 acier inoxydable SN M6 SS	Prix/pce. en Euro 0.79
No. d'article 13RE534	ecrou carré avec enrayage du glissement avec Clipser M8 acier inoxydable SN M8 SS	Prix/pce. en Euro 0.79
No. d'article 13RE533	ecrou carré avec enrayage du glissement avec Clipser M10 acier inoxydable SN M10 SS	Prix/pce. en Euro 0.90

Vis au bois



No. d'article 12RE936	Vis au bois avec tête plate T 8x80 SC TC TX 8x80	Prix/pce. en Euro 0.20
No. d'article 12RE938	Vis au bois avec tête plate T 8x100 SC TC TX 8x100	Prix/pce. en Euro 0.20
No. d'article 12RE937	Vis au bois avec tête plate T 8x120 SC TC TX 8x120	Prix/pce. en Euro 0.28
No. d'article 12RE935	Vis au bois avec tête plate T 8x180 SC TC TX 8x180	Prix/pce. en Euro 0.43
No. d'article 12RE934	Vis au bois avec tête plate T 8x200 SC TC TX 8x200	Prix/pce. en Euro 0.55
No. d'article 12RE941	Vis au bois avec tête plate T 10x120 SC TC TX 10x120	Prix/pce. en Euro 0.35
No. d'article 12RE942	Vis au bois avec tête plate T 10x180 SC TC TX 10x180	Prix/pce. en Euro 0.51
No. d'article 13RE181	Vis au bois avec tête plate T 10x260 SC TC TX 10x260	Prix/pce. en Euro 1.14
No. d'article 12RE954	Vis au bois avec tête plate T 10x300 SC TC TX 10x300	Prix/pce. en Euro 1.41

Vis à six pans creux, DIN 912-EN ISO 4762



No. d'article 12RE793	Vis à six pans creux DIN 912 EN ISO 4762 M8x16 EN ISO 4762 M8x16 SC SC M8x16 HS	Prix/pce. en Euro 0.12
No. d'article 12RE802	Vis à six pans creux DIN 912 EN ISO 4762 M8x20 EN ISO 4762 M8x20 SC SC M8x20 HS	Prix/pce. en Euro 0.12
No. d'article 12RE801	Vis à six pans creux DIN 912 EN ISO 4762 M8x25 EN ISO 4762 M8x25 SC SC M8x25 HS	Prix/pce. en Euro 0.16



No. d'article 12RE800	Vis à six pans creux DIN 912 EN ISO 4762 M8x30 EN ISO 4762 M8x30 SC SC M8x30 HS	Prix/pce. en Euro 0.12
No. d'article 12RE799	Vis à six pans creux DIN 912 EN ISO 4762 M8x35 EN ISO 4762 M8x35 SC SC M8x35 HS	Prix/pce. en Euro 0.16
No. d'article 13RE100	Vis à six pans creux DIN 912 EN ISO 4762 M8x40 EN ISO 4762 M8x40 SC SC M8x40 HS	Prix/pce. en Euro 0.16
No. d'article 12RE797	Vis à six pans creux DIN 912 EN ISO 4762 M8x45 EN ISO 4762 M8x45 SC SC M8x45 HS	Prix/pce. en Euro 0.16
No. d'article 12RE796	Vis à six pans creux DIN 912 EN ISO 4762 M8x50 EN ISO 4762 M8x50 SC SC M8x50 HS	Prix/pce. en Euro 0.35
No. d'article 13RE429	Vis à six pans creux DIN 912 EN ISO 4762 M8x55 EN ISO 4762 M8x55 SC SC M8x55 HS	Prix/pce. en Euro 0.35
No. d'article 12RE795	Vis à six pans creux DIN 912 EN ISO 4762 M8x70 EN ISO 4762 M8x70 SC SC M8x70 HS	Prix/pce. en Euro 0.47
No. d'article 12RE803	Vis à six pans creux DIN 912 EN ISO 4762 M10x20 EN ISO 4762 M10x20 SC SC M10x20 HS	Prix/pce. en Euro 0.31
No. d'article 12RE804	Vis à six pans creux DIN 912 EN ISO 4762 M10x25 EN ISO 4762 M10x25 SC SC M10x25 HS	Prix/pce. en Euro 0.24
No. d'article 12RE798	Vis à six pans creux DIN 912 EN ISO 4762 M6x40 EN ISO 4762 M6x40 SC SC M6x40 HS	Prix/pce. en Euro 0.20

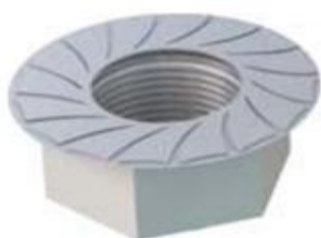
Vis à tête goutte-de-suif, DIN 7985



No. d'article 13RE795	vis à tête goutte-de-suif DIN 7985 M6x16 SC PH M6x16	Prix/pce. en Euro 0.08
No. d'article 13RE553	vis à tête goutte-de-suif DIN 7985 M6x30 SC PH M6x30	Prix/pce. en Euro 0.12
No. d'article 13RE254	vis à tête goutte-de-suif DIN 7985 M6x35 SC PH M6x35	Prix/pce. en Euro 0.12
No. d'article 12RE808	vis à tête goutte-de-suif DIN 7985 M6x40 SC PH M6x40	Prix/pce. en Euro 0.20
No. d'article 12RE807	vis à tête goutte-de-suif DIN 7985 M6x45 SC PH M6x45	Prix/pce. en Euro 0.16
No. d'article 12RE810	vis à tête goutte-de-suif DIN 7985 M6x50 SC PH M6x50	Prix/pce. en Euro 0.16
No. d'article 12RE811	vis à tête goutte-de-suif DIN 7985 M6x55 SC PH M6x55	Prix/pce. en Euro 0.20



No. d'article 12RE806	vis à tête goutte-de-suif DIN 7985 M6x60 SC PH M6x60	Prix/pce. en Euro 0.16
No. d'article 12RE805	vis à tête goutte-de-suif DIN 7985 M6x65 SC PH M6x65	Prix/pce. en Euro 0.16
No. d'article 14RE128	vis à tête goutte-de-suif DIN 7985 M6x70 SC PH M6x70	Prix/pce. en Euro 0.20
No. d'article 12RE809	vis à tête goutte-de-suif DIN 7985 M8x16 SC PH M8x16	Prix/pce. en Euro 0.16
No. d'article 13RE870	vis à tête goutte-de-suif DIN 7985 M8x60 SC PH M8x60	Prix/pce. en Euro 0.43



No. d'article 12RE816	A2 écrou M6 DIN 6923 NU M6 S	Prix/pce. en Euro 0.08
No. d'article 12RE815	A2 écrou M8 DIN 6923 NU M8 S	Prix/pce. en Euro 0.12
No. d'article 12RE818	A2 écrou M10 DIN 6923 NU M10 S	Prix/pce. en Euro 0.16
No. d'article 12RE817	A2 écrou M12 DIN 6923 NU M12 S	Prix/pce. en Euro 0.28



Écrou		
No. d'article 13RE001	écrou M6 DIN 934 ISO 4032 NU M6	Prix/pce. en Euro 0.04
No. d'article 13RE555	écrou M8 DIN 934 ISO 4032 NU M8	Prix/pce. en Euro 0.08

**Hexagon au tôle avec anneau d'étanchéité, DIN 7504
pour fixer des barres sur le plaque au tôle**



No. d'article 12RE946	vis autoforeuse 6.0x25 DIN 7504-K SC HH SD6.0x25	Prix/pce. en Euro 0.39
No. d'article 13RE572	vis autoforeuse 4.8x13 DIN 7504-K SC HH SD4.8x13	Prix/pce. en Euro 0.12



Rivet au tôle pour fixer des barres sur le plaque au tôle		
No. d'article 13RE192	rivet au tôle AL/E étendue de la borne 5.0-6.5 BR C 4.8x11	Prix/pce. en Euro 0.16



<u>Plaquette de carrosserie</u>		
No. d'article 12RE926	plaquette de carrosserie DIN 9240 WA 10x30x1.5	Prix/pce. en Euro 0.08
No. d'article 12RE927	plaquette de carrosserie DIN 9240 WA 12.5x30x1.5	Prix/pce. en Euro 0.08
No. d'article 12RE925	plaquette de carrosserie DIN 9240 WA 6.4x25x1.5	Prix/pce. en Euro 0.08



No. d'article 13RE657	plaquette de carrosserie DIN 9240 WA 8.4x15x1.5	Prix/pce. en Euro 0.07
No. d'article 12RE924	plaquette de carrosserie DIN 9240 WA 8.4x20x1.5	Prix/pce. en Euro 0.08
No. d'article 12RE923	plaquette de carrosserie DIN 9240 WA 8.4x25x1.5	Prix/pce. en Euro 0.08
No. d'article 12RE956	plaquette de carrosserie DIN 9240 WA 8.4x30x1.5	Prix/pce. en Euro 0.08

Articles spécial
Montage triangle

Dimensions, forte et prix de triangle peux s'écarter de région, envergure et Angle



No. d'article 13RE409	montage triangle pour hauteur de modul jusqu'à 85 cm	Prix/pce. en Euro 25.93
No. d'article 13RE410	montage triangle pour hauteur de modul jusqu'à 105cm	Prix/pce. en Euro 36.30
No. d'article 13RE411	montage triangle pour hauteur de modul jusqu'à 160cm	Prix/pce. en Euro 46.67