

**Profilati per il montaggio****RE Profilati light**Profilato di montaggio in alluminio per scarso carico nevoso e poca superficie

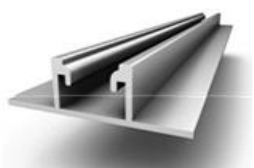
No. articolo	Lunghezza	Prezzo/pezzo in Euro
13RE276	3,43 m	14.77
13RE279	4,35 m	18.74
13RE281	5,00 m	21.49
13RE282	5,40 m	23.44
13RE283	5,85 m	25.17
13RE274	6,10 m	26.48

**RE Profilati mediam**Profilato di montaggio in alluminio per medio carico nevoso e poca superficie

No. articolo	Lunghezza	Prezzo/pezzo in Euro
13RE284	3,43 m	23.14
13RE287	4,35 m	29.36
13RE289	5,00 m	33.72
13RE290	5,40 m	36.38
13RE291	5,85 m	39.43
13RE292	6,10 m	41.12

**RE Profilati alpine**Profilato di montaggio in alluminio per elevato carico nevoso e poca superficie

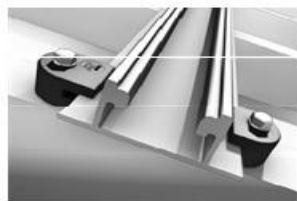
No. articolo	Lunghezza	Prezzo/pezzo in Euro
13RE275	6,10 m	53.05

**K2 barre di traverse**Barre di montaggio in alluminio per montaggi diretti con viti di lamiera o rivetati oppure per fissaggio con zavorra**Profilato per il montaggio K2**

No. articolo	barre ferroviarie	Prezzo/pezzo in Euro
13RE293	RK2S 6.10 Lunghezza 6.10m	32.49
No. articolo	per fissaggio 30x3 mm, Rotolo a 10 m	Prezzo/pezzo in Euro
13RE860	EPDM BAND	4.95
No. articolo	per fissaggio rivetati   AL/E   Klemmbereich 5.0-6.5	Prezzo/pezzo in Euro
13RE192	BR C 4.8x11	0.17
No. articolo	per fissaggio con fori 6.0x25   diN7504-K	Prezzo/pezzo in Euro
12RE946	SC HH SD6.0x25	0.42

per fissaggio K2-Speedrail per di ganci di vero

No. articolo	rinforzati	Prezzo/pezzo in Euro
15RE672	RK2P 6.10	25.64

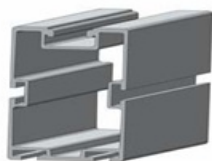
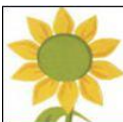


No. articolo	per fissaggio ganci di vero rinforzati per RK2P	Prezzo/pezzo in Euro
15RE673	RF GFM	0.38

No. articolo	per fissaggio Esagonale alla lamiera   diN 7504	Prezzo/pezzo in Euro
15RE674	SC HH SD6.0x36 SEAL	0.38

per fissaggio Kit di fissaggio per RK2P (1x gancio e

No. articolo	2x Esagonale)	Prezzo/pezzo in Euro
15RE675	RF -Se GFM	1.10

**K2 Solid XL**Profilati di montaggio in alluminio per ampiezze fino a 6.00 m

No. articolo	Profilatiato per il montaggio	Prezzo/pezzo in Euro
14RE627	RK2 SO XL K2 Solid XL, Lunghezza 6.00 m	170.67

**connettori di di barre**

No. articolo	Kit di fissaggio bulloni a testa a martello e dado	Prezzo/pezzo in Euro
13RE008	RF-Se	0.80

No. articolo	Kit di collegamento per barre K2L	Prezzo/pezzo in Euro
13RE004	RC K2L Se	3.68

No. articolo	Kit di collegamento per barre K2M/K2A	Prezzo/pezzo in Euro
13RE005	RC K2M/K2A Se	3.93

No. articolo	Kit di collegamento per barre K2L   TB M10x20	Prezzo/pezzo in Euro
13RE924	RC K2L Se speciale	3.89

No. articolo	Kit di collegamento per barre K2M/K2A   TB	Prezzo/pezzo in Euro
13RE923	M10x20 RC K2M/K2A Se speciale	4.15

No. articolo	Kit di collegamento per barre K2 Solid XL	Prezzo/pezzo in Euro
15RE508	RC SO XL Se	14.55

No. articolo	Kit di bordi per lamiera KALZIP	Prezzo/pezzo in Euro
13RE143	RF KALZIP Se	5.67

No. articolo	Kit di bordi per lamiera "collegamento con scannalatura"	Prezzo/pezzo in Euro
13RE144	RF SS Se	7.40

No. articolo	Kit di fissaggio triangolo - viti a doppia filettatura	Prezzo/pezzo in Euro
13RE435	RF Se triangolo	0.47

No. articolo	Kit di fissaggio triangolo - barre	Prezzo/pezzo in Euro
13RE134	Slot dado Se	1.18

NESSUNA IMMAGINE

No. articolo	Kit di fissaggio triangolo - PE in pendenzaneanche	Prezzo/pezzo in Euro
13RE135	PE piatte Se	0.47

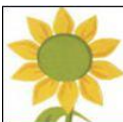
No. articolo	per evitare di scivolare, viti a testa di dente-di-sega e	Prezzo/pezzo in Euro
13RE007	dado M6 SP S Se M6	0.13

No. articolo	per evitare di scivolare, viti a testa di dente-di-sega e	Prezzo/pezzo in Euro
13RE857	dado M8 SP S Se M8	0.30

No. articolo	per evitare di scivolare al lato-con fori viti Parker	Prezzo/pezzo in Euro
13RE006	SP P Se	0.13

No. articolo	Kit di collegamento a croce con viti a sei sezioni	Prezzo/pezzo in Euro
13RE901	cave CC Se OVP	1.02

No. articolo	Kit di collegamento a croce con viti a sei sezioni	Prezzo/pezzo in Euro
	cave	



No. articolo	13RE902	CC Se OVP SS	1.06
No. articolo	13RE728	Kit di collegamento a croce per barre K2 CC Se RK2L/M/A	Prezzo/pezzo in Euro 3.43
No. articolo	13RE872	Kit di collegamento a croce per barre K2 CC Se RK2L/M/A SS	Prezzo/pezzo in Euro 3.47
No. articolo	13RE871	Kit di collegamento a croce per barre K2 CC Se RK2S	Prezzo/pezzo in Euro 3.55
No. articolo	13RE900	Kit di collegamento a croce per barre K2 CC Se RK2S SS	Prezzo/pezzo in Euro 3.55

**fissaggio sul tetto****gancio "Frankfurter Pfanne"****per fissare i pezzi K2 sui tetti con tegole in pendenza**

No. articolo	12RE933	gancio per tegole in pendenza h=38mm RF PA H38 120 4x180x80 6x35	Prezzo/pezzo in Euro 7.23
No. articolo	13RE194	gancio per tegole in pendenza h=42mm RF PA H42 120 4x180x80 6x30	Prezzo/pezzo in Euro 6.73
No. articolo	12RE722	gancio per tegole in pendenza h=47mm (klei) RF PA H47 130 5x150x60 6x30	Prezzo/pezzo in Euro 5.97
No. articolo	12RE757	gancio per tegole in pendenza h=47mm (gros) RF PA H47 130 4x180x80 6x30	Prezzo/pezzo in Euro 6.73
No. articolo	14RE078	gancio per tegole in pendenza h=47mm (gros) RF PA H47 150 4x180x80 6x35	Prezzo/pezzo in Euro 6.98
No. articolo	13RE203	gancio per tegole h=57mm RF PA H57 140 4x180x80 6x30	Prezzo/pezzo in Euro 6.90



No. articolo	12RE814	vari ganci semplice per tegole in pendenza RF PA VARIO 1   5/6x30	Prezzo/pezzo in Euro 7.45
--------------	---------	--	------------------------------



No. articolo	12RE812	vari ganci doppi per tegole in pendenza RF PA VARIO 2   5/6x30	Prezzo/pezzo in Euro 8.08
--------------	---------	---	------------------------------

**gancio "Biberschwanz"****per fissare di elementi K2 sui tetti con tegole piatte**

No. articolo	12RE846	gancio per tegole piatte RF PL 6x40 potence 6x40 mm	Prezzo/pezzo in Euro 8.97
No. articolo	12RE758	gancio per tegole piatte RF PL 15CM largeur 15 cm	Prezzo/pezzo in Euro 9.90

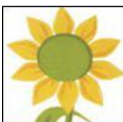
**gancio "Schiefer"****per fissare i pezzi K2 sui tetti in ardesia**

No. articolo	13RE632	gancio per le tegole in ardesia 6x40mm RF S 6x40	Prezzo/pezzo in Euro 1.52
--------------	---------	---	------------------------------

**bordatura alla lamiera****per fissare i pezzi K2 sui tetti alla lamiera**

No. articolo	13RE146	bordi della lamiera "collegamento con scannalatura" RF SS M8 acciaio inossidabile	Prezzo/pezzo in Euro 6.81
--------------	---------	--	------------------------------

**bordatura di Kalzip**



No. articolo	<b>per fissare gli elementi K2 sui tetti di Kalzip</b> bordi della lamiera Kalzip, RF KALZIP M8 acciaio inossidabile	Prezzo/pezzo in Euro
13RE829		5.08

**viti a doppia filettatura alla bois, per preassemblaggio**

per fissare gli elementi K2 sui tetti in fibrocemento.

per regolare l'altezza, le viti con doppia filettatura sono dotate di una filoettatura extra lunga e metrica

La testa delle viti sono di tipo esagonale e possono essere avvitate mediante un avvitatore elettrico

**La consegna contiene:**

3 dadi

1 guarnizione di tenuta in caucciù'

1 rondella

1 lamiera d'attamento con una lunga scanallatura 11 x x30 mm



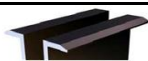
No. articolo	viti a doppia filettatura da legno M10x180, V2A, per preassemblaggio RF HB   M10x180   PA	Prezzo/pezzo in Euro
12RE755		3.05
No. articolo	viti a doppia filettatura da legno M10x200, V2A, per preassemblaggio RF HB   M10x200   PA	Prezzo/pezzo in Euro
12RE762		3.43
No. articolo	viti a doppia filettatura da legno M10x200, V2A, per preassemblaggio RF HB   M10x250   PA	Prezzo/pezzo in Euro
12RE764		3.72
No. articolo	viti a doppia filettatura da legno M10x200, V2A, per preassemblaggio RF HB   M12x200   PA	Prezzo/pezzo in Euro
12RE768		4.91
No. articolo	viti a doppia filettatura da legno M10x200, V2A, per preassemblaggio RF HB   M12x250   PA	Prezzo/pezzo in Euro
13RE764		5.16
No. articolo	viti a doppia filettatura da legno M10x200, V2A, per preassemblaggio RF HB   M12x300   PA	Prezzo/pezzo in Euro
12RE767		5.29
No. articolo	viti a doppia filettatura da legno M10x200, V2A, per preassemblaggio RF HB   M12x350   PA	Prezzo/pezzo in Euro
13RE137		5.92



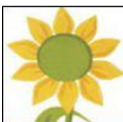
<b><u>lamiera di adattamento</u></b>		
No. articolo	lamiera di adattamento AP   M10   30x5x80	Prezzo/pezzo in Euro
19RE943		0.85
No. articolo	lamiera di adattamento AP   M12   30x5x80	Prezzo/pezzo in Euro
19Re939		1.06




**bordature centrali****bordature centrali semplici**tutti i bordi sono disponibili rifilati o anodizzati

No. articolo	bordatura centrale per la fissaggio del modulo MC AL	Prezzo/pezzo in Euro
12RE844		0.55





No. articolo	bordatura centrale per la fissaggio del modulo anodizzato nero	Prezzo/pezzo in Euro
--------------	---	----------------------

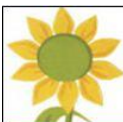


	13RE179	MC AL B	0.85
	No. articolo 13RE554	bordatura centrale per la fissaggio del modulo, rifilato MC N AL	Prezzo/pezzo in Euro 0.34
	No. articolo 14RE206	bordatura centrale per il modulo laminato MC L AL SC	Prezzo/pezzo in Euro 3.26

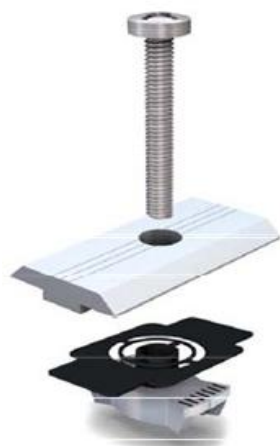
**Kit di bordature centrali standard**

comprendente anche bordi centrali, dado a testa quadra con regolazione dello slittamento e viti

	No. articolo 13RE056	Kit di bordi centrali per altezze del telaio 30 mm MC Se AL 30	Prezzo/pezzo in Euro 1.52	
	No. articolo 13RE057	Kit di bordi centrali per altezze del telaio 31 mm MC Se AL 31	Prezzo/pezzo in Euro 1.52	
	No. articolo 13RE058	Kit di bordi centrali per altezze del telaio 32 mm MC Se AL 32	Prezzo/pezzo in Euro 1.52	
	No. articolo 13RE059	Kit di bordi centrali per altezze del telaio 33 mm MC Se AL 33	Prezzo/pezzo in Euro 1.52	
	No. articolo 13RE060	Kit di bordi centrali per altezze del telaio 34 mm MC Se AL 34	Prezzo/pezzo in Euro 1.52	
	No. articolo 13RE061	Kit di bordi centrali per altezze del telaio 35 mm MC Se AL 35	Prezzo/pezzo in Euro 1.52	
	No. articolo 13RE062	Kit di bordi centrali per altezze del telaio 36 mm MC Se AL 36	Prezzo/pezzo in Euro 1.52	
	No. articolo 13RE063	Kit di bordi centrali per altezze del telaio 37 mm MC Se AL 37	Prezzo/pezzo in Euro 1.52	
	No. articolo 13RE064	Kit di bordi centrali per altezze del telaio 38 mm MC Se AL 38	Prezzo/pezzo in Euro 1.52	
	No. articolo 13RE065	Kit di bordi centrali per altezze del telaio 39 mm MC Se AL 39	Prezzo/pezzo in Euro 1.52	
	No. articolo 13RE066	Kit di bordi centrali per altezze del telaio 40 mm MC Se AL 40	Prezzo/pezzo in Euro 152.31	
	No. articolo 13RE067	Kit di bordi centrali per altezze del telaio 41 mm MC Se AL 41	Prezzo/pezzo in Euro 1.52	
	No. articolo 13RE068	Kit di bordi centrali per altezze del telaio 42 mm MC Se AL 42	Prezzo/pezzo in Euro 1.52	
	No. articolo 13RE069	Kit di bordi centrali per altezze del telaio 43 mm MC Se AL 43	Prezzo/pezzo in Euro 1.52	
	No. articolo 13RE070	Kit di bordi centrali per altezze del telaio 44 mm MC Se AL 44	Prezzo/pezzo in Euro 1.52	
	No. articolo 13RE071	Kit di bordi centrali per altezze del telaio 45 mm MC Se AL 45	Prezzo/pezzo in Euro 1.52	
		No. articolo	Kit di bordi centrali per altezze del telaio 46 mm	Prezzo/pezzo in Euro

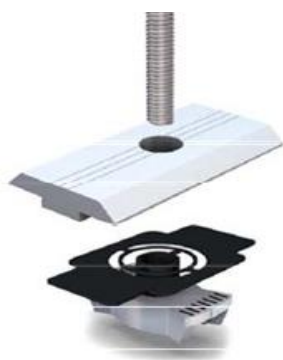


	13RE072	MC Se AL 46	1.52
No. articolo	Kit di bordi centrali per altezze del telaio 47 mm		Prezzo/pezzo in Euro
13RE073	MC Se AL 47		1.52
No. articolo	Kit di bordi centrali per altezze del telaio 48 mm		Prezzo/pezzo in Euro
13RE074	MC Se AL 48		1.52
No. articolo	Kit di bordi centrali per altezze del telaio 49 mm		Prezzo/pezzo in Euro
13RE075	MC Se AL 49		1.52
No. articolo	Kit di bordi centrali per altezze del telaio 50 mm		Prezzo/pezzo in Euro
13RE076	MC Se AL 50		1.52

**Kit di bordature centrali, rifilatoe**comprendente anche bordi centrali, dado a testa quadra con regolazione dello slittamento e viti

	Kit di bordi centrali rifilati e per altezze del telaio 30 mm		Prezzo/pezzo in Euro
No. articolo	MC N Se AL 30		1.31
13RE599			
	Kit di bordi centrali rifilati e per altezze del telaio 31 mm		Prezzo/pezzo in Euro
No. articolo	MC hN Seh.AL 33.1		1.31
13RE600			
	Kit di bordi centrali rifilati e per altezze del telaio 32 mm		Prezzo/pezzo in Euro
No. articolo	MC N Se AL 32		1.31
13RE601			
	Kit di bordi centrali rifilati e per altezze del telaio 33 mm		Prezzo/pezzo in Euro
No. articolo	MC N Se AL 33		1.31
13RE602			
	Kit di bordi centrali rifilati e per altezze del telaio 34 mm		Prezzo/pezzo in Euro
No. articolo	MC N Se AL 34		1.31
13RE603			
	Kit di bordi centrali rifilati e per altezze del telaio 35 mm		Prezzo/pezzo in Euro
No. articolo	MC N Se AL 35		1.31
13RE604			
	Kit di bordi centrali rifilati e per altezze del telaio 36 mm		Prezzo/pezzo in Euro
No. articolo	MC N Se AL 36		1.35
13RE605			
	Kit di bordi centrali rifilati e per altezze del telaio 37 mm		Prezzo/pezzo in Euro
No. articolo	MC N Se AL 37		1.35
13RE606			
	Kit di bordi centrali rifilati e per altezze del telaio 38 mm		Prezzo/pezzo in Euro
No. articolo	MC N Se AL 38		1.35
13RE607			
	Kit di bordi centrali rifilati e per altezze del telaio 39 mm		Prezzo/pezzo in Euro
No. articolo	MC N Se AL 39		1.35
13RE608			
	Kit di bordi centrali rifilati e per altezze del telaio 40 mm		Prezzo/pezzo in Euro
No. articolo	MC N Se AL 40		1.31
13RE609			



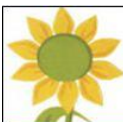


No. articolo 13RE610	Kit di bordi centrali rifilati e per altezze del telaio 41 mm MC N Se AL 41	Prezzo/pezzo in Euro 1.31
No. articolo 13RE611	Kit di bordi centrali rifilati e per altezze del telaio 42 mm MC N Se AL 42	Prezzo/pezzo in Euro 1.31
No. articolo 13RE612	Kit di bordi centrali rifilati e per altezze del telaio 43 mm MC N Se AL 43	Prezzo/pezzo in Euro 1.31
No. articolo 13RE613	Kit di bordi centrali rifilati e per altezze del telaio 44 mm MC N Se AL 44	Prezzo/pezzo in Euro 1.31
No. articolo 13RE614	Kit di bordi centrali rifilati e per altezze del telaio 45 mm MC N Se AL 45	Prezzo/pezzo in Euro 1.31
No. articolo 13RE615	Kit di bordi centrali rifilati e per altezze del telaio 46 mm MC N Se AL 46	Prezzo/pezzo in Euro 1.31
No. articolo 13RE616	Kit di bordi centrali rifilati e per altezze del telaio 47 mm MC N Se AL 47	Prezzo/pezzo in Euro 1.31
No. articolo 13RE617	Kit di bordi centrali rifilati e per altezze del telaio 48 mm MC N Se AL 48	Prezzo/pezzo in Euro 1.31
No. articolo 13RE618	Kit di bordi centrali rifilati e per altezze del telaio 49 mm MC N Se AL 49	Prezzo/pezzo in Euro 1.31
No. articolo 13RE619	Kit di bordi centrali rifilati e per altezze del telaio 50 mm MC N Se AL 50	Prezzo/pezzo in Euro 1.31

**respingenti d'arresto****respingenti d'arresto semplici**

tutti i bordi sono disponibili rifilati o anodizzati

No. articolo 12RE730	respingenti d'arresto per altezze del telaio 30 mm EC 30/65 M8 AL	Prezzo/pezzo in Euro 0.89
No. articolo 12RE731	respingenti d'arresto per altezze del telaio 31 mm EC 31/65 M8 AL	Prezzo/pezzo in Euro 0.89
No. articolo 12RE732	respingenti d'arresto per altezze del telaio 32 mm EC 32/65 M8 AL	Prezzo/pezzo in Euro 0.89
No. articolo 12RE733	respingenti d'arresto per altezze del telaio 33 mm EC 33/65 M8 AL	Prezzo/pezzo in Euro 0.89
No. articolo 12RE734	respingenti d'arresto per altezze del telaio 34 mm EC 34/65 M8 AL	Prezzo/pezzo in Euro 0.89



No. articolo 12RE735	respingenti d'arresto per altezze del telaio 35 mm EC 35/65 M8 AL	Prezzo/pezzo in Euro 0.89
No. articolo 12RE736	respingenti d'arresto per altezze del telaio 36 mm EC36/65 M8 AL	Prezzo/pezzo in Euro 0.89
No. articolo 12RE737	respingenti d'arresto per altezze del telaio 37 mm EC 37/65 M8 AL	Prezzo/pezzo in Euro 0.89
No. articolo 12RE738	respingenti d'arresto per altezze del telaio 38 mm EC 38/65 M8 AL	Prezzo/pezzo in Euro 0.89
No. articolo 12RE739	respingenti d'arresto per altezze del telaio 39 mm EC 39/65 M8 AL	Prezzo/pezzo in Euro 88.85
No. articolo 12RE740	respingenti d'arresto per altezze del telaio 40 mm EC 40/65 M8 AL	Prezzo/pezzo in Euro 0.89
No. articolo 12RE741	respingenti d'arresto per altezze del telaio 41 mm EC 41/65 M8 AL	Prezzo/pezzo in Euro 0.89
No. articolo 12RE742	respingenti d'arresto per altezze del telaio 42 mm EC 42/65 M8 AL	Prezzo/pezzo in Euro 0.89
No. articolo 12RE743	respingenti d'arresto perhallateuredu telaio 43 mm EC43/65 M8 AL	Prezzo/pezzo in Euro 0.89
No. articolo 12RE744	respingenti d'arresto per altezze del telaio 44 mm EC 44/65 M8 AL	Prezzo/pezzo in Euro 0.89
No. articolo 12RE745	respingenti d'arresto per altezze del telaio 45 mm EC 45/65 M8 AL	Prezzo/pezzo in Euro 0.89
No. articolo 12RE746	respingenti d'arresto per altezze del telaio 46 mm EC 46/65 M8 AL	Prezzo/pezzo in Euro 0.89
No. articolo 12RE747	respingenti d'arresto per altezze del telaio 47 mm EC 47/65 M8 AL	Prezzo/pezzo in Euro 0.89
No. articolo 12RE748	respingenti d'arresto per altezze del telaio 48 mm EC 48/65 M8 AL	Prezzo/pezzo in Euro 0.89
No. articolo 12RE749	respingenti d'arresto per altezze del telaio 49 mm EC 49/65 M8 AL	Prezzo/pezzo in Euro 0.89
No. articolo 12RE750	respingenti d'arresto per altezze del telaio 50 mm EC 50/65 M8 AL	Prezzo/pezzo in Euro 0.89

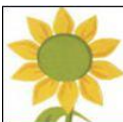
**Kit di respingenti d'arresto**tutti i bordi sono disponibili rifilati o anodizzati

No. articolo 13RE009	Kit di respingenti d'arresto per altezze del telaio 30 mm EC Se 30 AL M8	Prezzo/pezzo in Euro 1.82
No. articolo 13RE026	Kit di respingenti d'arresto per altezze del telaio 31 mm EC Se 31 AL M8	Prezzo/pezzo in Euro 1.82
No. articolo	Kit di respingenti d'arresto per altezze del telaio 32 mm	Prezzo/pezzo in Euro







13RE010	EC Se 32 AL M8	1.82
No. articolo	Kit di respingenti d'arresto per altezze del telaio 33 mm	Prezzo/pezzo in Euro
13RE011	EC Se 33 AL M8	1.82
No. articolo	Kit di respingenti d'arresto per altezze del telaio 34 mm	Prezzo/pezzo in Euro
12RE778	EC Se 34 AL M8	1.82
No. articolo	Kit di respingenti d'arresto per altezze del telaio 35 mm	Prezzo/pezzo in Euro
13RE012	EC Se 35 AL M8	1.82
No. articolo	Kit di respingenti d'arresto per altezze del telaio 36 mm	Prezzo/pezzo in Euro
13RE013	EC Se 36 AL M8	1.82
No. articolo	Kit di respingenti d'arresto per altezze del telaio 37 mm	Prezzo/pezzo in Euro
13RE014	EC Se 37 AL M8	1.82
No. articolo	Kit di respingenti d'arresto per altezze del telaio 38 mm	Prezzo/pezzo in Euro
13RE027	EC Se 38 AL M8	1.82
No. articolo	Kit di respingenti d'arresto per altezze del telaio 39 mm	Prezzo/pezzo in Euro
13RE015	EC Se 39 AL M8	1.82
No. articolo	Kit di respingenti d'arresto per altezze del telaio 40 mm	Prezzo/pezzo in Euro
13RE016	EC Se 40 AL M8	181.92
No. articolo	Kit di respingenti d'arresto per altezze del telaio 41 mm	Prezzo/pezzo in Euro
13RE017	EC Se 41 AL M8	1.82
No. articolo	Kit di respingenti d'arresto per altezze del telaio 42 mm	Prezzo/pezzo in Euro
13RE018	EC Se 42 AL M8	1.82
No. articolo	Kit di respingenti d'arresto per altezze del telaio 43 mm	Prezzo/pezzo in Euro
13RE019	EC Se 43 AL M8	1.82
No. articolo	Kit di respingenti d'arresto per altezze del telaio 44 mm	Prezzo/pezzo in Euro
13RE020	EC Se 44 AL M8	1.82
No. articolo	Kit di respingenti d'arresto per altezze del telaio 45 mm	Prezzo/pezzo in Euro
13RE028	EC Se 45 AL M8	1.82
No. articolo	Kit di respingenti d'arresto per altezze del telaio 46 mm	Prezzo/pezzo in Euro
13RE021	EC Se 46 AL M8	1.82
No. articolo	Kit di respingenti d'arresto per altezze del telaio 47 mm	Prezzo/pezzo in Euro
13RE022	EC Se 47 AL M8	1.82






	No. articolo	Kit di respingenti d'arresto per altezze del telaio 48 mm	Prezzo/pezzo in Euro
	13RE023	EC Se 48 AL M8	1.82
	No. articolo	Kit di respingenti d'arresto per altezze del telaio 49 mm	Prezzo/pezzo in Euro
	13RE024	EC Se 49 AL M8	1.82
	No. articolo	Kit di respingenti d'arresto per altezze del telaio 50 mm	Prezzo/pezzo in Euro
	13RE025	EC Se 50 AL M8	1.82
<b>Accessori di montaggio</b>			
	No. articolo	connettori di barre per K2 Profilati light RC K2L	Prezzo/pezzo in Euro
	12RE851		2.50
	No. articolo	connettori di barre per K2 Profilati medillam e alpine RC K2M/A	Prezzo/pezzo in Euro
	12RE850		2.71
	No. articolo	connettori di barre per K2 Profilati Solid XL RC SO XL	Prezzo/pezzo in Euro
	15RE506		13.03
	No. articolo	distanziale, tipo moschettone 2mm M DS G	Prezzo/pezzo in Euro
	13RE188		0.63
	No. articolo	clip per cavi esterni tipo solar cable ECC	Prezzo/pezzo in Euro
	13RE247		1.27
	No. articolo	30x3 mm, Rotolo da 10 m EPDM BAND	Prezzo/pezzo in Euro
	13RE860		4.95
	No. articolo	EPDM dichtung 7.4 per viti a doppia filettatura M10 EPDM joint	Prezzo/pezzo in Euro
	13RE420		0.17
	No. articolo	EPDM dichtung 8.8 per viti a doppia filettatura M12 EPDM joint	Prezzo/pezzo in Euro
	13RE419		0.17
	No. articolo	aggancio per parafulmine con cavi da 6 mm a 10 mm LPC	Prezzo/pezzo in Euro
	13RE427		5.75
	No. articolo	Alluminio L-Profilati 40x40x4 F22 AL L 40x40x4	Prezzo/pezzo in Euro
	12RE922		4.65
	No. articolo	Alluminio L-Profilati 50x50x4 F22 AL L 50x50x4	Prezzo/pezzo in Euro
	13RE268		6.68
	No. articolo	Alluminio L-Profilati 50x50x5 F22 AL L 50x50x5	Prezzo/pezzo in Euro
	13RE050		6.18
	No. articolo	Alluminio L-Profilati 60x60x5 F22 AL L 60x60x5	Prezzo/pezzo in Euro
	14RE559		9.14
	No. articolo	Alluminio U-Profilati 80x50x5 F22 AL U 80x50x5	Prezzo/pezzo in Euro
	13RE522		13.79
	No. articolo	piastra inferiore K2 per il montaggio del telaio 1180x810 mm	Prezzo/pezzo in Euro





	13RE136	PE piatte	23.52
	No. articolo 13RE230	Cassetta degli attrezzi in alluminio TOOL CASE	Prezzo/pezzo in Euro 159.00
	No. articolo 13RE941	Cassetta dimostrativa SAMPLE CASE	Prezzo/pezzo in Euro 328.92
	No. articolo 12RE909	croce-connettori K2 per barre K2 CC Cross Connector	Prezzo/pezzo in Euro 1.90

**Viti****Boullone con testa a martello**

	No. articolo 12RE904	Boullone con testa a martello 28/15 M10x30 TB 28/15 M10x30	Prezzo/pezzo in Euro 0.47
	No. articolo 13RE879	Boullone con testa a martello 28/15 M10x20 TB 28/15 M10x20	Prezzo/pezzo in Euro 0.55
	No. articolo 13RE735	Boullone con testa a martello 28/15 M10x50 TB 28/15 M10x50	Prezzo/pezzo in Euro 0.63
	No. articolo 12RE960	Boullone con testa a martello 28/15 M10x60 TB 28/15 M10x60	Prezzo/pezzo in Euro 0.72
	No. articolo 13RE213	Boullone con testa a martello 28/15 M10x80 TB 28/15 M10x80	Prezzo/pezzo in Euro 0.89

**dado a testa quadra con regolazione dello slittamento**

	No. articolo 12RE920	dado a testa quadra con regolazione dello slittamento SN M6	Prezzo/pezzo in Euro 0.85
	No. articolo 12RE921	dado a testa quadra con regolazione dello slittamento con Clipser M8 zingué SN M8	Prezzo/pezzo in Euro 0.85
	No. articolo 12RE919	dado a testa quadra con regolazione dello slittamento con Clipser M8 zingué SN M10	Prezzo/pezzo in Euro 0.85
	No. articolo 13RE535	dado a testa quadra con regolazione dello slittamento con Clipser M6 acciaio inossidabile SN M6 SS	Prezzo/pezzo in Euro 0.85
	No. articolo 13RE534	dado a testa quadra con regolazione dello slittamento con Clipser M8 acciaio inossidabile SN M8 SS	Prezzo/pezzo in Euro 0.85
	No. articolo 13RE533	dado a testa quadra con regolazione dello slittamento con Clipser M10 acciaio inossidabile SN M10 SS	Prezzo/pezzo in Euro 0.97

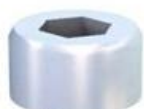
**viti da legno**



No. articolo 12RE936	viti da legno con testa piatta T 8x80 SC TC TX 8x80	Prezzo/pezzo in Euro 0.21
No. articolo 12RE938	viti da legno con testa piatta T 8x100 SC TC TX 8x100	Prezzo/pezzo in Euro 0.21
No. articolo 12RE937	viti da legno con testa piatta T 8x120 SC TC TX 8x120	Prezzo/pezzo in Euro 0.30
No. articolo 12RE935	viti da legno con testa piatta T 8x180 SC TC TX 8x180	Prezzo/pezzo in Euro 0.47
No. articolo 12RE934	viti da legno con testa piatta T 8x200 SC TC TX 8x200	Prezzo/pezzo in Euro 0.59
No. articolo 12RE941	viti da legno con testa piatta T 10x120 SC TC TX 10x120	Prezzo/pezzo in Euro 0.38
No. articolo 12RE942	viti da legno con testa piatta T 10x180 SC TC TX 10x180	Prezzo/pezzo in Euro 0.55
No. articolo 13RE181	viti da legno con testa piatta T 10x260 SC TC TX 10x260	Prezzo/pezzo in Euro 1.23
No. articolo 12RE954	viti da legno con testa piatta T 10x300 SC TC TX 10x300	Prezzo/pezzo in Euro 1.52

**viti con sei sezioni cave, diN 912-EN ISO 4762**

No. articolo 12RE793	viti a sei sezioni cave   diN 912 EN ISO 4762   M8x16 EN ISO 4762   M8x16 SC SC M8x16 HS	Prezzo/pezzo in Euro 0.13
No. articolo 12RE802	viti a sei sezioni cave   diN 912 EN ISO 4762   M8x20 EN ISO 4762   M8x20 SC SC M8x20 HS	Prezzo/pezzo in Euro 0.13
No. articolo 12RE801	viti a sei sezioni cave   diN 912 EN ISO 4762   M8x25 EN ISO 4762   M8x25 SC SC M8x25 HS	Prezzo/pezzo in Euro 0.17
No. articolo 12RE800	viti a sei sezioni cave   diN 912 EN ISO 4762   M8x30 EN ISO 4762   M8x30 SC SC M8x30 HS	Prezzo/pezzo in Euro 0.13
No. articolo 12RE799	viti a sei sezioni cave   diN 912 EN ISO 4762   M8x35 EN ISO 4762   M8x35 SC SC M8x35 HS	Prezzo/pezzo in Euro 0.17
No. articolo 13RE100	viti a sei sezioni cave   diN 912 EN ISO 4762   M8x40 EN ISO 4762   M8x40 SC SC M8x40 HS	Prezzo/pezzo in Euro 0.17
No. articolo 12RE797	viti a sei sezioni cave   diN 912 EN ISO 4762   M8x45 EN ISO 4762   M8x45 SC SC M8x45 HS	Prezzo/pezzo in Euro 0.17
No. articolo 12RE796	viti a sei sezioni cave   diN 912 EN ISO 4762   M8x50 EN ISO 4762   M8x50 SC SC M8x50 HS	Prezzo/pezzo in Euro 0.38





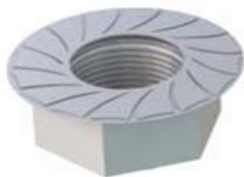
No. articolo 13RE429	viti a sei sezioni cave   diN 912 EN ISO 4762   M8x55 EN ISO 4762   M8x55 SC SC M8x55 HS	Prezzo/pezzo in Euro 0.38
No. articolo 12RE795	viti a sei sezioni cave   diN 912 EN ISO 4762   M8x70 EN ISO 4762   M8x70 SC SC M8x70 HS	Prezzo/pezzo in Euro 0.51
No. articolo 12RE803	viti a sei sezioni cave   diN 912 EN ISO 4762   M10x20 EN ISO 4762   M10x20 SC SC M10x20 HS	Prezzo/pezzo in Euro 0.34
No. articolo 12RE804	viti a sei sezioni cave   diN 912 EN ISO 4762   M10x25 EN ISO 4762   M10x25 SC SC M10x25 HS	Prezzo/pezzo in Euro 0.25
No. articolo 12RE798	viti a sei sezioni cave   diN 912 EN ISO 4762   M6x40 EN ISO 4762   M6x40 SC SC M6x40 HS	Prezzo/pezzo in Euro 0.21

**viti a testa dente-di-sega, diN 7985**

No. articolo 13RE795	viti a testa dente-di-sega diN 7985   M6x16 SC PH M6x16	Prezzo/pezzo in Euro 0.08
No. articolo 13RE553	viti a testa dente-di-sega diN 7985   M6x30 SC PH M6x30	Prezzo/pezzo in Euro 0.13
No. articolo 13RE254	viti a testa dente-di-sega diN 7985   M6x35 SC PH M6x35	Prezzo/pezzo in Euro 0.13
No. articolo 12RE808	viti a testa dente-di-sega diN 7985   M6x40 SC PH M6x40	Prezzo/pezzo in Euro 0.21
No. articolo 12RE807	viti a testa dente-di-sega diN 7985   M6x45 SC PH M6x45	Prezzo/pezzo in Euro 0.17
No. articolo 12RE810	viti a testa dente-di-sega diN 7985   M6x50 SC PH M6x50	Prezzo/pezzo in Euro 0.17
No. articolo 12RE811	viti a testa dente-di-sega diN 7985   M6x55 SC PH M6x55	Prezzo/pezzo in Euro 0.21
No. articolo 12RE806	viti a testa dente-di-sega diN 7985   M6x60 SC PH M6x60	Prezzo/pezzo in Euro 0.17
No. articolo 12RE805	viti a testa dente-di-sega diN 7985   M6x65 SC PH M6x65	Prezzo/pezzo in Euro 0.17
No. articolo 14RE128	viti a testa dente-di-sega diN 7985   M6x70 SC PH M6x70	Prezzo/pezzo in Euro 0.21
No. articolo 12RE809	viti a testa dente-di-sega diN 7985   M8x16 SC PH M8x16	Prezzo/pezzo in Euro 0.17
No. articolo 13RE870	viti a testa dente-di-sega diN 7985   M8x60 SC PH M8x60	Prezzo/pezzo in Euro 0.47



No. articolo 12RE816	A2 dado M6   diN 6923 NU M6 S	Prezzo/pezzo in Euro 0.08
-------------------------	----------------------------------	------------------------------



No. articolo 12RE815	A2 dado M8   diN 6923 NU M8 S	Prezzo/pezzo in Euro 0.13
No. articolo 12RE818	A2 dado M10   diN 6923 NU M10 S	Prezzo/pezzo in Euro 0.17
No. articolo 12RE817	A2 dado M12   diN 6923 NU M12 S	Prezzo/pezzo in Euro 0.30



<b>dado</b>		
No. articolo 13RE001	dado M6   diN 934   ISO 4032 NU M6	Prezzo/pezzo in Euro 0.04
No. articolo 13RE555	dado M8   diN 934   ISO 4032 NU M8	Prezzo/pezzo in Euro 0.08

**Testa Esagonale con rondella di tenuta, diN 7504  
per fissare barre sulla piastra alla lamiera**



No. articolo 12RE946	viti allatoforeuse 6.0x25   diN 7504-K SC HH SD6.0x25	Prezzo/pezzo in Euro 0.42
No. articolo 13RE572	viti allatoforeuse 4.8x13   diN 7504-K SC HH SD4.8x13	Prezzo/pezzo in Euro 0.13



**Rive alla lamiera  
per fissare barre sulla piastra alla lamiera**

No. articolo 13RE192	rive alla lamiera   AL/E étendue di la bordatura 5.0- 6.5 BR C 4.8x11	Prezzo/pezzo in Euro 0.17
-------------------------	---	------------------------------

**Piastrina di tenuta**



No. articolo 12RE926	Piastrina di tenuta   diN 9240   WA 10x30x1.5	Prezzo/pezzo in Euro 0.08
No. articolo 12RE927	Piastrina di tenuta   diN 9240   WA 12.5x30x1.5	Prezzo/pezzo in Euro 0.08
No. articolo 12RE925	Piastrina di tenuta   diN 9240   WA 6.4x25x1.5	Prezzo/pezzo in Euro 0.08
No. articolo 13RE657	Piastrina di tenuta   diN 9240   WA 8.4x15x1.5	Prezzo/pezzo in Euro 0.08



No. articolo 12RE924	Piastrina di tenuta   diN 9240   WA 8.4x20x1.5	Prezzo/pezzo in Euro 0.08
No. articolo 12RE923	Piastrina di tenuta   diN 9240   WA 8.4x25x1.5	Prezzo/pezzo in Euro 0.08
No. articolo 12RE956	Piastrina di tenuta   diN 9240   WA 8.4x30x1.5	Prezzo/pezzo in Euro 0.08

**Articoli speciali**

**montaggio triangolo****Triangolo regolabile in ampiezza e angolo**

No. articolo 13RE409	montaggio triangolo per altezze del modulo fino a 85 cm	Prezzo/pezzo in Euro 27.92
No. articolo 13RE410	montaggio triangolo per altezze del modulo fino a 105cm	Prezzo/pezzo in Euro 39.09
No. articolo 13RE411	montaggio triangolo per altezze del modulo fino a 160cm	Prezzo/pezzo in Euro 50.26

---