



FEDERAZIONE TICINESE ATLETICA LEGGERA

www.ftal.ch

organizza

1° Meeting indoor Centro Atletica Ticino

20 gennaio 2013

Centro Sportivo Tenero - Palestra Regazzi

Limite	M	M	Orario	W	W	Limite
	apertura	spogliatoio	11.30	apertura	spogliatoio	
		<b>60 m EL</b>	<b>13.00</b>			
	<b>Peso</b> M: 7.26 kg U20: 6.00 kg U18: 5.00 kg		<b>13.15</b>			
min. 6.00 m	<b>Lungo</b> (6 salti)		<b>13.30</b>		<b>Asta</b>	Max. 4.50 m
			<b>14.00</b>	<b>60 m EL</b>		
			<b>14.15</b>		<b>Alto</b>	min. 1.50 m
		<b>60 H</b> U18: 91.4 cm	<b>15.00</b>			
Max. 4.50 m	<b>Asta</b>	<b>60 H</b> M: 106.7 cm	<b>15.15</b>		<b>Peso</b> W: 4.00 kg U18: 3.00 kg	
			<b>15.30</b>	<b>60 H</b> U18: 76.2 cm		
min. 1.70 m	<b>Alto</b>		<b>15.45</b>	<b>60 H</b> W: 84.0 cm	<b>Lungo</b> (6 salti)	min. 5.00 m max 10 iscrizioni
		<b>60 m Fin B</b>	<b>16.00</b>			
		<b>60 m Fin A</b>	<b>16.05</b>			
			<b>16.10</b>	<b>60 m Fin B</b>		
			<b>16.15</b>	<b>60 m Fin A</b>		
		<b>60 H Fin</b> U18: 91.4 cm	<b>16.30</b>			
		<b>60 H Fin</b> M: 106.7 cm	<b>16.40</b>			
			<b>16.50</b>	<b>60 H Fin</b> U18: 76.2 cm		
			<b>17.00</b>	<b>60 H Fin</b> W: 84.0 cm		

Autorizzazione SwissAthletics: 107139, Meeting C

Categorie: attivi M, U20M (Peso 6kg), U18M (Peso 5kg, 60 H 91.4cm)

attive W, U18W (Peso 3kg, 60 H 76.2cm)

Iscrizione: **Atleti con licenza Swiss Athletics unicamente online**  
www.swiss-athletics.ch/meetings/onlineregistration/login.php

**Altri atleti** tramite email a info@ftal.ch

Termine iscrizione: **mercoledì 16 gennaio 2013** (online)

Tasse di iscrizione: Fr. 10.- / 8 Euro (1ª disciplina), Fr. 8.- / 6 Euro (da 2ª disciplina)

Iscrizioni sul posto: fino ad un'ora prima dell'inizio della disciplina, tassa supplementare Fr. 2.-/2 Euro

Qualificazione finale: 60 m (Fin A: 1°-5° migliori tempi eliminatorie, Fin B: 6°-10° m.t.e.)

60 H (Fin : 1°-5° migliori tempi eliminatorie)

Cronometraggio: ALGE TIMING OPTIc2

Pista e pedane: MONDO (chiodi max. 6 mm)

Bar/Buvette: FTAL sul posto

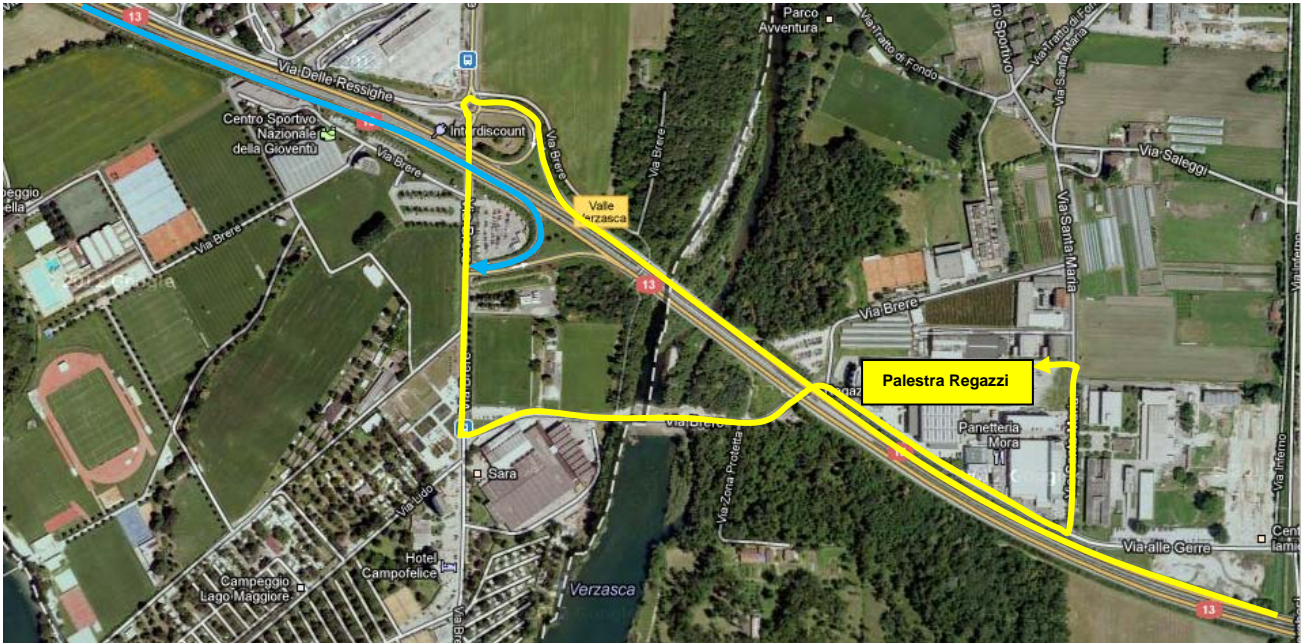
Assicurazione: a carico di ogni partecipante, l'organizzazione declina ogni responsabilità in caso di furti, incidenti, danni o altro

Informazioni: www.ftal.ch , info@ftal.ch , Daniele Patrìtti +41 79 240 30 57

Classifiche: www.ftal.ch

Arrivo in auto da Locarno

Arrivo in auto da Lugano/Bellinzona



La Palestra Regazzi si trova a ca. 1,3 km dall'entrata del Centro Sportivo Nazionale di Tenero.

Seguire i cartelli indicatori : "Palestra Regazzi".

L'accesso alla Palestra Regazzi è in via Santa Maria sul territorio di Gordola.

Posteggi disponibili sul piazzale della Palestra Regazzi.

## CST Palestra Regazzi: **Nuovissimo** Centro indoor per l'atletica leggera



2500 m<sup>2</sup> di piste e pedane (sprint, ostacoli, lungo, triplo, alto, asta, peso, disco e giavellotto)

