



FEDERAZIONE TICINESE ATLETICA LEGGERA

www.ftal.ch

organizza

1° Meeting indoor Centro Atletica Ticino

20 gennaio 2013

Centro Sportivo Tenero - Palestra Regazzi

Limite	M	M	Orario	W	W	Limite
	apertura	spogliatoio	11.30	apertura	spogliatoio	
	Peso M: 7.26 kg U20: 6.00 kg U18: 5.00 kg		13.15			
min. 6.00 m	Lungo (6 salti)		13.30		Asta	Max. 4.50 m
			14.00			
			14.15		Alto	min. 1.50 m
			15.00			
Max. 4.50 m	Asta		15.15		Peso W: 4.00 kg U18: 3.00 kg	
			15.30			
min. 1.70 m	Alto		15.45		Lungo (6 salti)	min. 5.00 m max 10 iscrizioni

Autorizzazione SwissAthletics: 107139, Meeting C

Categorie: attivi M, U20M (Peso 6kg), U18M (Peso 5kg)

attive W, U18W (Peso 3kg)

Iscrizione:

Atleti con licenza Swiss Athletics unicamente online

www.swiss-athletics.ch/meetings/onlineregistration/login.php

Altri atleti tramite email a info@ftal.ch

Termine iscrizione:

mercoledì 16 gennaio 2013 (online)

Tasse di iscrizione:

Fr. 10.- / 8 Euro (1^a disciplina), Fr. 8.- / 6 Euro (da 2^a disciplina)

Iscrizioni sul posto:

fino ad un'ora prima dell'inizio della disciplina, tassa supplementare Fr. 2.-/2 Euro

Pista e pedane:

MONDO (chiodi max. 6 mm)

Bar/Buvette:

FTAL sul posto

Assicurazione:

a carico di ogni partecipante,

l'organizzazione declina ogni responsabilità in caso di furti, incidenti, danni o altro

Informazioni:

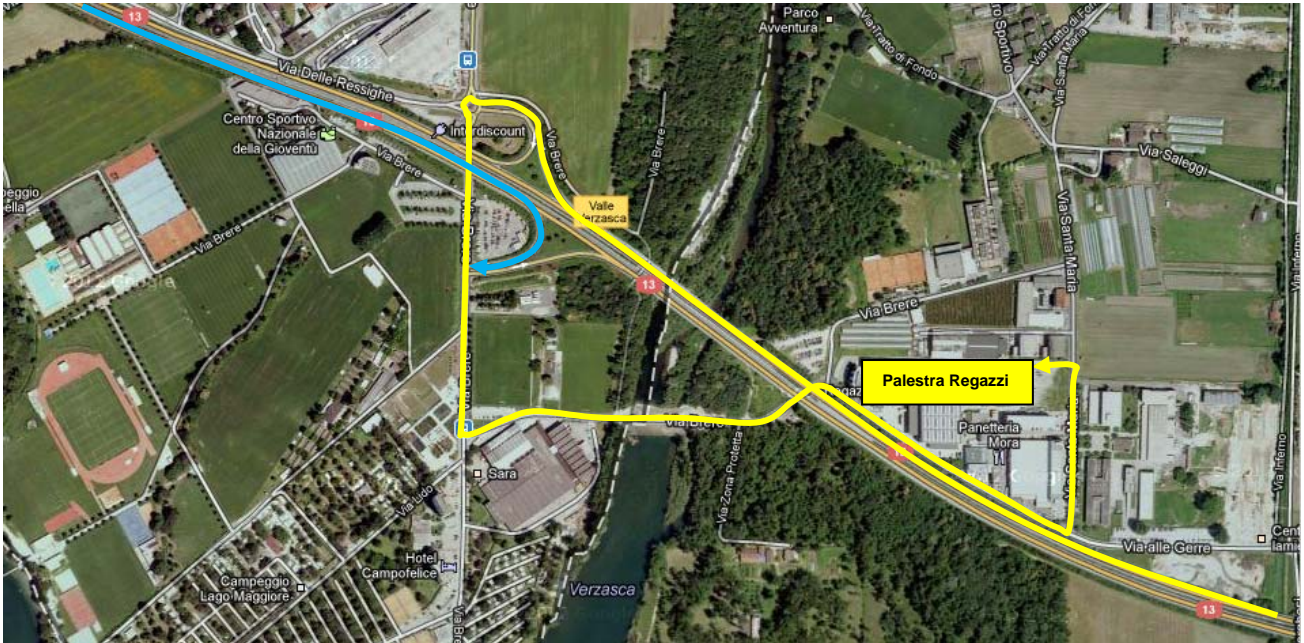
www.ftal.ch , info@ftal.ch , Daniele Patrì +41 79 240 30 57

Classifiche:

www.ftal.ch

Arrivo in auto da Locarno

Arrivo in auto da Lugano/Bellinzona



La Palestra Regazzi si trova a ca. 1,3 km dall'entrata del Centro Sportivo Nazionale di Tenero.

Seguire i cartelli indicatori : "Palestra Regazzi".

L'accesso alla Palestra Regazzi è in via Santa Maria sul territorio di Gordola.

Posteggi disponibili sul piazzale della Palestra Regazzi.

CST Palestra Regazzi: **Nuovissimo** Centro indoor per l'atletica leggera



2500 m² di piste e pedane (sprint, ostacoli, lungo, triplo, alto, asta, peso, disco e giavellotto)

